

Архангельск (8182)63-90-72  
Астана (7172)727-132  
Астрахань (8512)99-46-04  
Барнаул (3852)73-04-60  
Белгород (4722)40-23-64  
Брянск (4832)59-03-52  
Владивосток (423)249-28-31  
Волгоград (844)278-03-48  
Вологда (8172)26-41-59  
Воронеж (473)204-51-73  
Екатеринбург (343)384-55-89  
Иваново (4932)77-34-06

Ижевск (3412)26-03-58  
Иркутск (395)279-98-46  
Казань (843)206-01-48  
Калининград (4012)72-03-81  
Калуга (4842)92-23-67  
Кемерово (3842)65-04-62  
Киров (8332)68-02-04  
Краснодар (861)203-40-90  
Красноярск (391)204-63-61  
Курск (4712)77-13-04  
Липецк (4742)52-20-81

Киргизия (996)312-96-26-47

Магнитогорск (3519)55-03-13  
Москва (495)268-04-70  
Мурманск (8152)59-64-93  
Набережные Челны (8552)20-53-41  
Нижний Новгород (831)429-08-12  
Новокузнецк (3843)20-46-81  
Новосибирск (383)227-86-73  
Омск (3812)21-46-40  
Орел (4862)44-53-42  
Оренбург (3532)37-68-04  
Пенза (8412)22-31-16

Россия (495)268-04-70

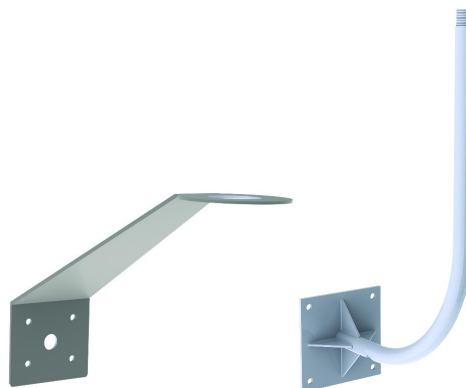
Пермь (342)205-81-47  
Ростов-на-Дону (863)308-18-15  
Рязань (4912)46-61-64  
Самара (846)206-03-16  
Санкт-Петербург (812)309-46-40  
Саратов (845)249-38-78  
Севастополь (8692)22-31-93  
Симферополь (3652)67-13-56  
Смоленск (4812)29-41-54  
Сочи (862)225-72-31  
Ставрополь (8652)20-65-13

Казахстан (772)734-952-31

Сургут (3462)77-98-35  
Тверь (4822)63-31-35  
Томск (3822)98-41-53  
Тула (4872)74-02-29  
Тюмень (3452)66-21-18  
Ульяновск (8422)24-23-59  
Уфа (347)229-48-12  
Хабаровск (4212)92-98-04  
Челябинск (351)202-03-61  
Череповец (8202)49-02-64  
Ярославль (4852)69-52-93

[www.enserv.nt-rt.ru](http://www.enserv.nt-rt.ru) || [epn@nt-rt.ru](mailto:epn@nt-rt.ru)

## Технические характеристики на кронштейны для ГЛОНАСС/GPS-антенн



## 1. ОБЩИЕ СВЕДЕНИЯ

Кронштейны GPS-KP предназначены для наружной установки ГЛОНАСС/GPS-антенн. Имеют 4 варианта конструкции, отличающиеся габаритными размерами. Предназначены для установки антенн с внутренней трубной резьбой 3/4".

## 2. ТЕХНИЧЕСКИЕ ХАРАКТЕРИСТИКИ

Параметр	Конструкция			
	Наименование	GPS-KP-300	GPS-KP-500	GPS-KP-1000
Внешний вид				
Материал	Труба стальная; пластины, присоединенные к трубе при помощи сварки; защитная покраска			Листовая нержавеющая сталь 1,5 мм
Высота, мм	300	500	1000	125
Расстояние от стены, мм	300			186
Способ крепления антенны	Резьбовое соединение, 3/4"			Резьбовое соединение при помощи футорки (в комплекте) 3/4" x 1/2"
Масса, кг	1,9	2,2	3	0,2

## 3. ГАБАРИТНЫЕ РАЗМЕРЫ

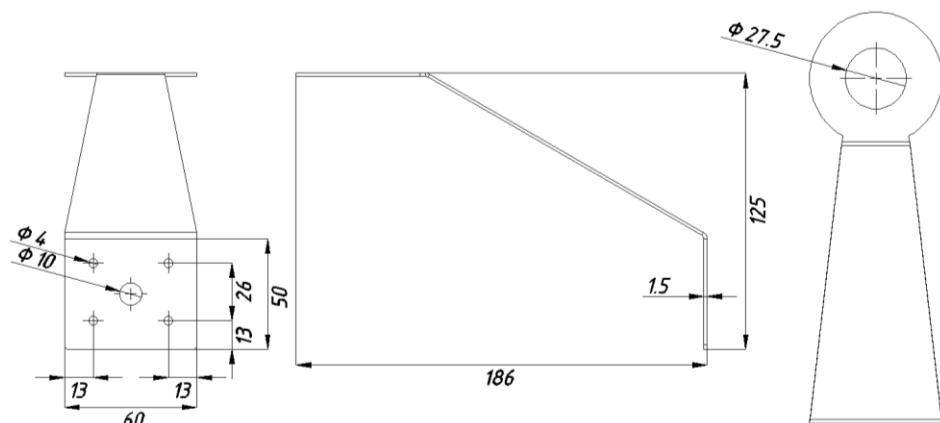


Рисунок 1 – GPS-KP-MINI

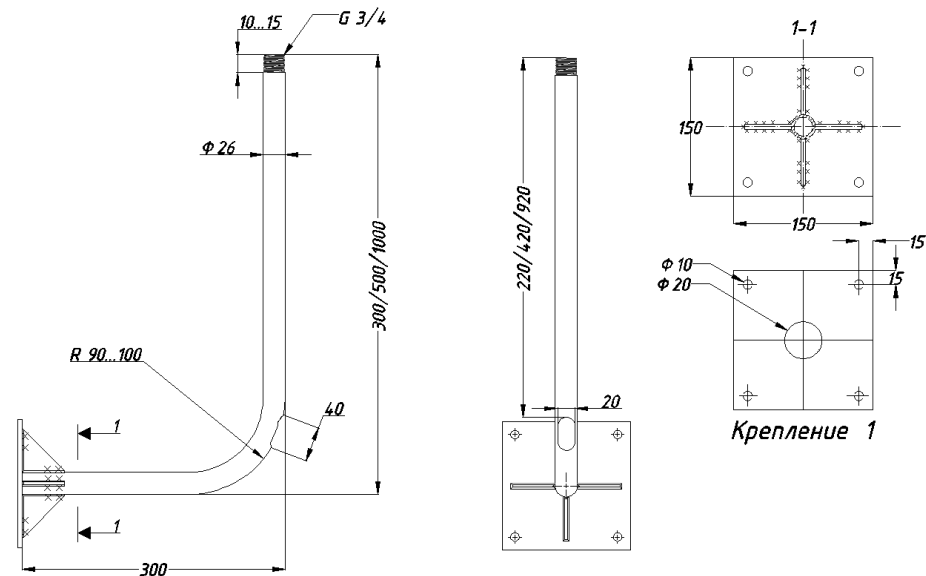


Рисунок 2 – GPS-KP-300/500/1000

## 4. УКАЗАНИЯ ПО МОНТАЖУ

4.1. Кронштейн необходимо устанавливать снаружи здания, таким образом, чтобы антенна располагалась на уровне кровли. Место установки обязательно должно быть удалено от объектов, отражающих сигналы от спутников (решётки, протяженные металлические поверхности и т.д.). Кроме того, по соображениям грозозащиты, антенну не следует устанавливать выше размещенных на крыше заземлённых металлических конструкций – антенных мачт, вытяжных труб, молниеотводов и т.д.

4.2. Кронштейн закрепляется на стене с помощью анкерных болтов, саморезов или др. крепежа в зависимости от материала стены и конструкции кронштейна (крепеж не входит в комплект поставки).

4.3. В случае применения кронштейнов GPS-KP-300, GPS-KP-500, GPS-KP-1000 кабель следует прокладывать внутри кронштейна, для чего имеется отверстие на пластине, закрепляемой к стене здания. Перед монтажом кронштейна необходимо просверлить отверстие в стене для кабеля. В случае отсутствия возможности просверлить данное отверстие или при использовании кабеля большого диаметра допускается его прокладка в гофрированной трубе по наружной стене здания и заведение в кронштейн через отверстие на сгибе кронштейна (данный вариант возможен только при использовании кронштейнов GPS-KP-500 и GPS-KP-1000, у кронштейна GPS-KP-300 данное отверстие отсутствует).

4.4. В случае применения кронштейна GPS-KP-MINI кабель прокладывается в гофрированной трубе.

Архангельск (8182)63-90-72  
Астана (7172)727-132  
Астрахань (8512)99-46-04  
Барнаул (3852)73-04-60  
Белгород (4722)40-23-64  
Брянск (4832)59-03-52  
Владивосток (423)249-28-31  
Волгоград (844)278-03-48  
Вологда (8172)26-41-59  
Воронеж (473)204-51-73  
Екатеринбург (343)384-55-89  
Иваново (4932)77-34-06

Ижевск (3412)26-03-58  
Иркутск (395)279-98-46  
Казань (843)206-01-48  
Калининград (4012)72-03-81  
Калуга (4842)92-23-67  
Кемерово (3842)65-04-62  
Киров (8332)68-02-04  
Краснодар (861)203-40-90  
Красноярск (391)204-63-61  
Курск (4712)77-13-04  
Липецк (4742)52-20-81  
Киргизия (996)312-96-26-47

Магнитогорск (3519)55-03-13  
Москва (495)268-04-70  
Мурманск (8152)59-64-93  
Набережные Челны (8552)20-53-41  
Нижний Новгород (831)429-08-12  
Новокузнецк (3843)20-46-81  
Новосибирск (383)227-86-73  
Омск (3812)21-46-40  
Орел (4862)44-53-42  
Оренбург (3532)37-68-04  
Пенза (8412)22-31-16  
Россия (495)268-04-70

Пермь (342)205-81-47  
Ростов-на-Дону (863)308-18-15  
Рязань (4912)46-61-64  
Самара (846)206-03-16  
Санкт-Петербург (812)309-46-40  
Саратов (845)249-38-78  
Севастополь (8692)22-31-93  
Симферополь (3652)67-13-56  
Смоленск (4812)29-41-54  
Сочи (862)225-72-31  
Ставрополь (8652)20-65-13  
Казахстан (772)734-952-31

Сургут (3462)77-98-35  
Тверь (4822)63-31-35  
Томск (3822)98-41-53  
Тула (4872)74-02-29  
Тюмень (3452)66-21-18  
Ульяновск (8422)24-23-59  
Уфа (347)229-48-12  
Хабаровск (4212)92-98-04  
Челябинск (351)202-03-61  
Череповец (8202)49-02-64  
Ярославль (4852)69-52-93

[www.enserv.nt-rt.ru](http://www.enserv.nt-rt.ru) || [epn@nt-rt.ru](mailto:epn@nt-rt.ru)